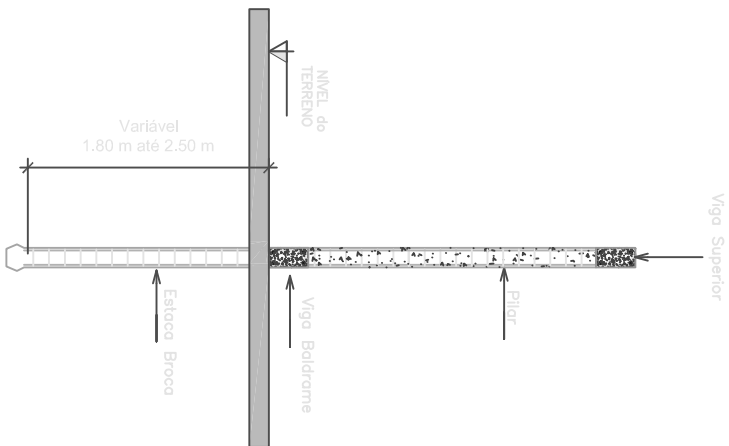
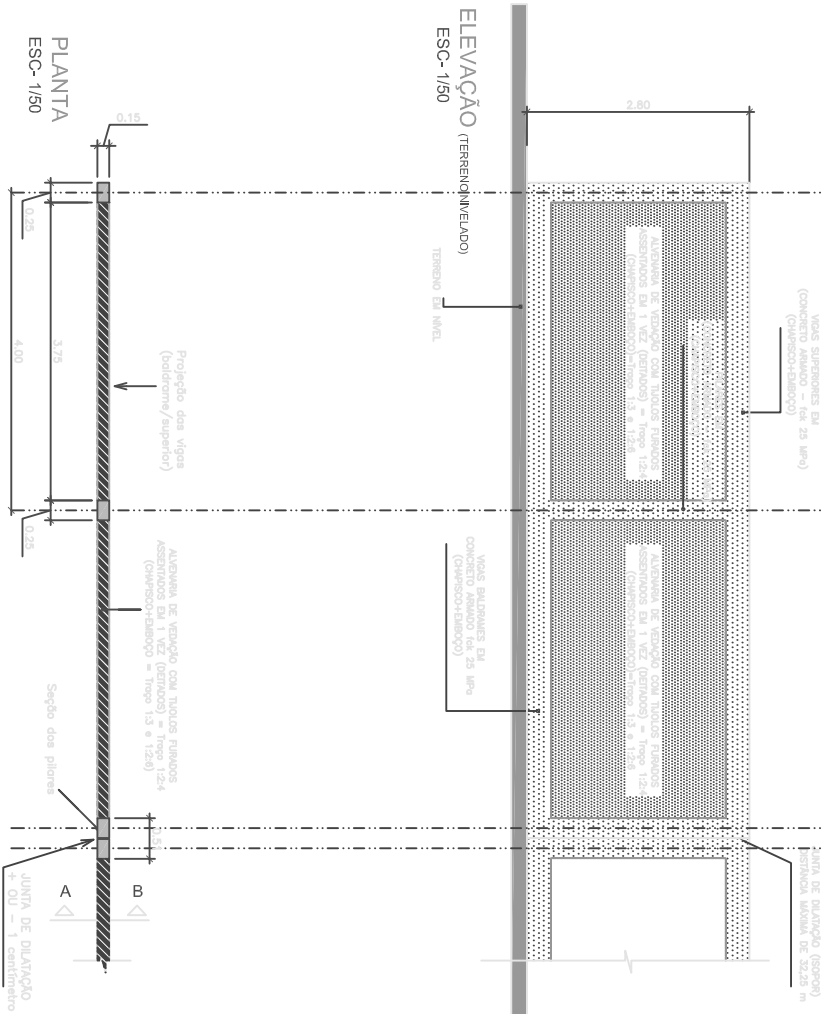


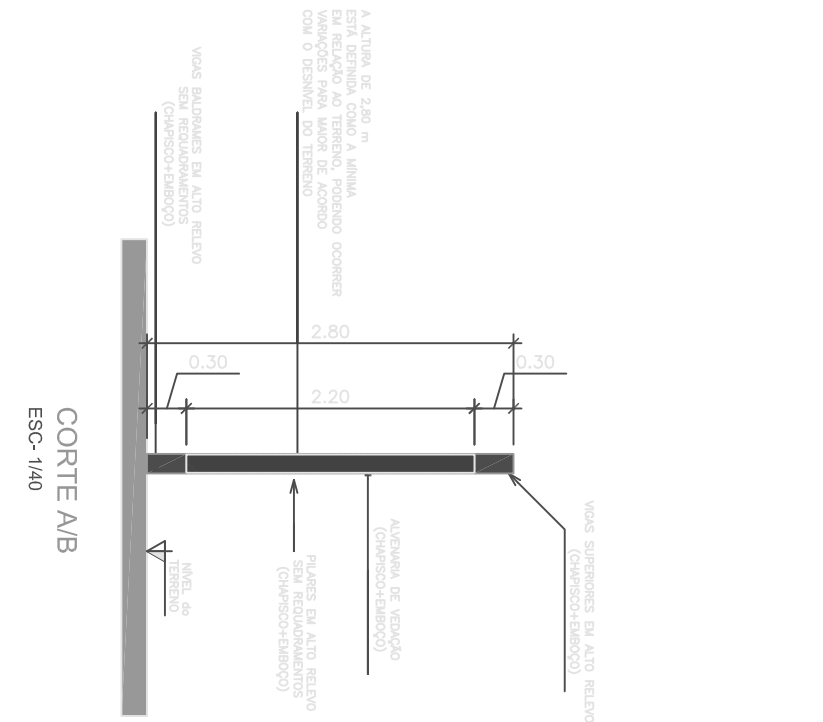
SEÇÃO A
ESC-1/50



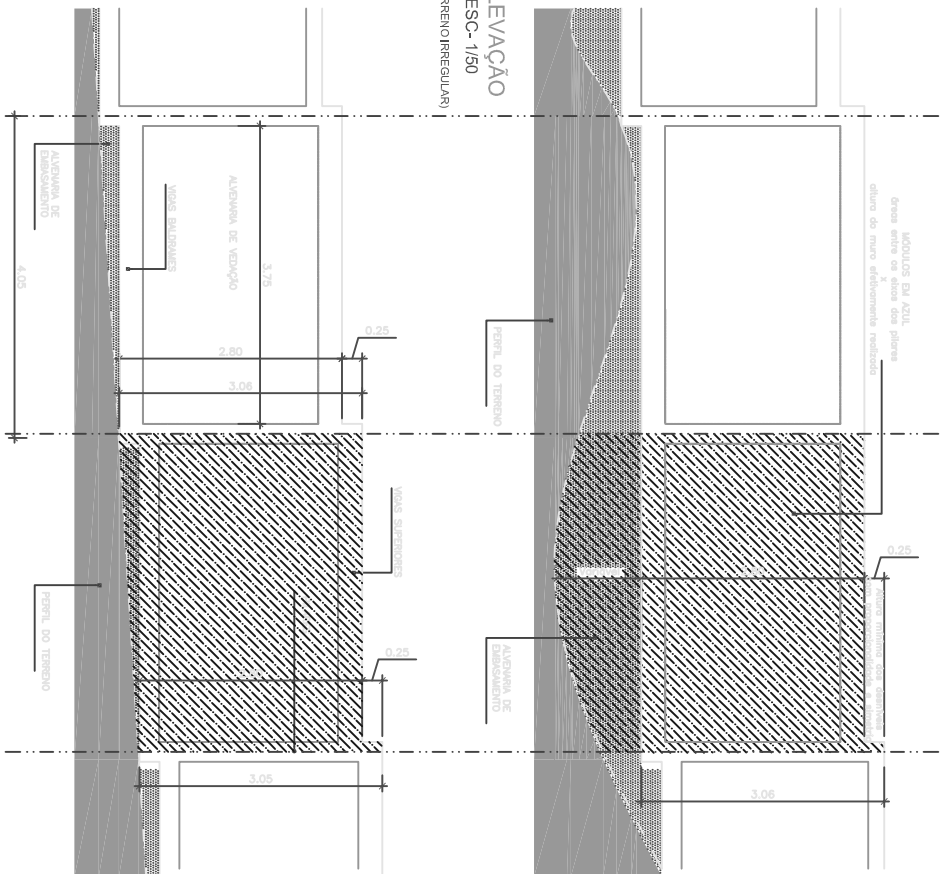
SEÇÃO B
ESC-1/40



ELEVACÃO
ESC-1/50



CORTE A/B
ESC-1/40



ELEVACÃO
ESC-1/50
(TERRENO IRREGULAR)

ELEVACÃO
ESC-1/50
(TERRENO INCLINADO)

NOTAS:

- 1- Todas as dimensões e elevações estão em metro, exceto onde indicado em contrário;
- 2- Verificar e conferir medidas no local, ajustando onde necessário;
- 3- Usar postilhas ou espaçadoras para colocar as armaduras, dando cobertura mínimo de 2,5cm;
- 4- Umidecer as formas antes dos concretagens;
- 5- Respeitar cura e prazo mínimo de 2 dias para a desforma de vigas e pilares;
- 6- A altura mínima do muro em divêrta será de 2,80 m, devendo ser previsto o fechamento sob a viga baldrame (embasamento) nos locais em declive;
- 7- Prever juntas de dilatação a cada 32,25 metros, DUPLICANDO o pilar nesta distância

Nº	DESCRIÇÃO	REVISÕES	VISTO	DATA	APROV.	DATA
5	Redesenhado		Evandro R.M.	20/12/2017		

LEVANTAMENTO DE CAMPO	PROJEÇÃO	DESENHO	APROVADO
	Valdecir Maria	24/05/2005	
	Eng. Civil - CREA PR - 67081/D		



ÁREA GERAL DO PROJETO
DESENHO ESQUEMÁTICO PARA
A CONSTRUÇÃO DE MURO EM ALVENARIA
FOZ DO IGUAÇU-PR.

DIRETORIA DE COORDENAÇÃO	SUP.DE OBRAS E DESENVOLVIMENTO/ODM/ODMI/CD	3888-DC-14004-P	R6
--------------------------	--	-----------------	----