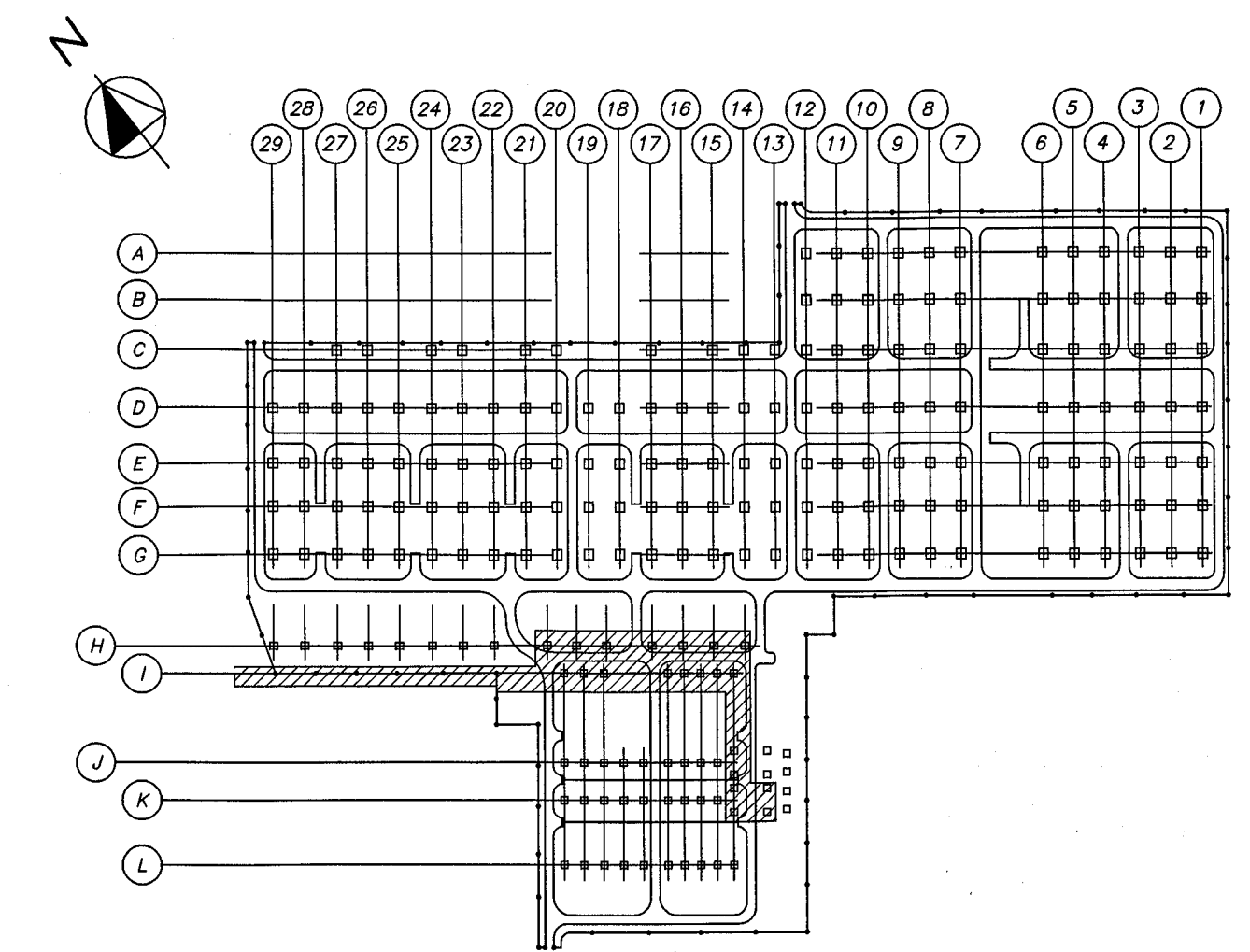


PLANTA PARCIAL - SISTEMA DE RED DE HIDRANTES -SEMD



PLANTA DE UBICACION  
Sin Escala

### LEYENDA

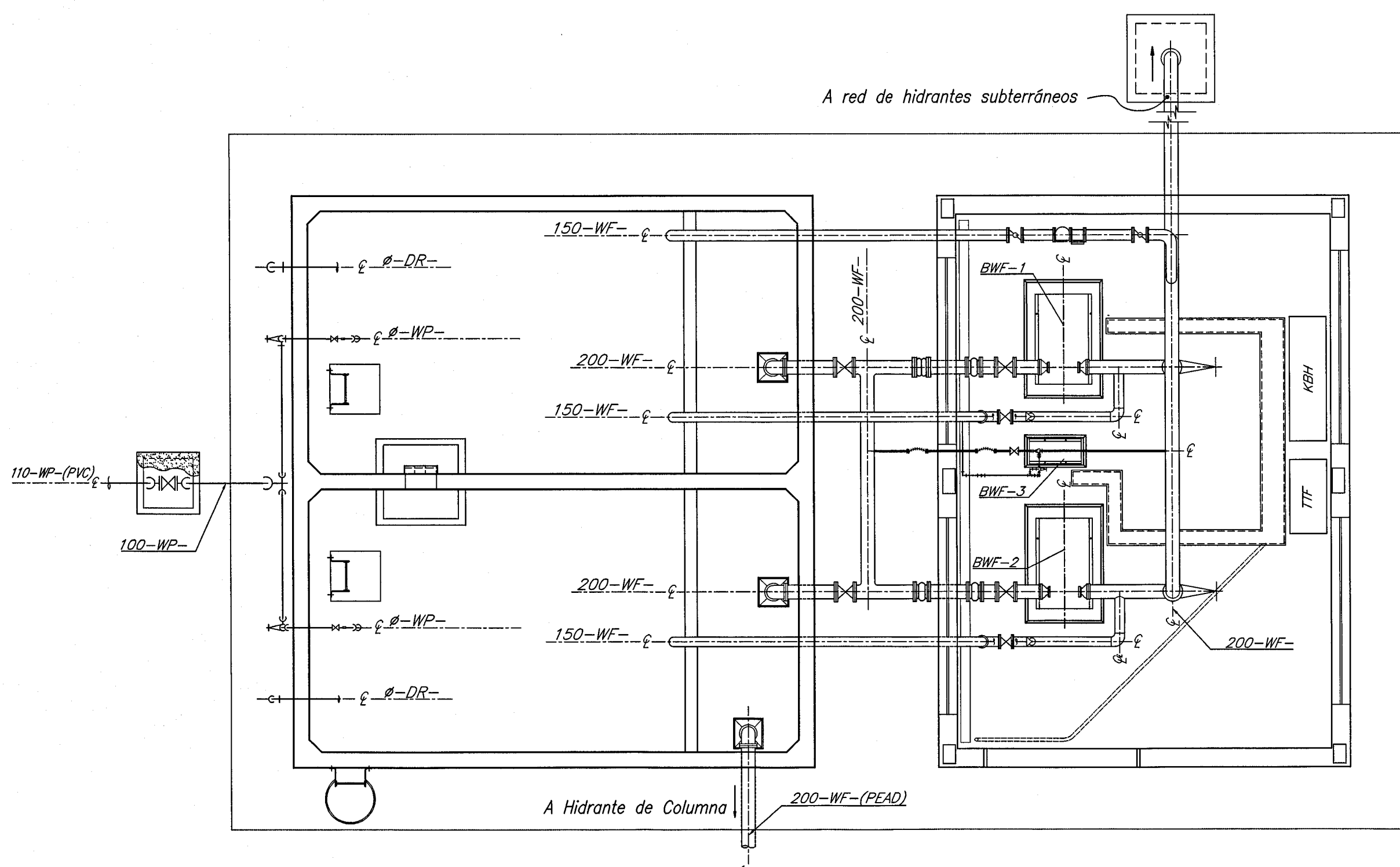
- Tubería Existente
- - - Tubería a suministrar (Sistema de Red de Hidrantes)
- Hidrante Subterráneo
- ▲ Hidrante de Columna
- BWF-1 Bomba Principal
- BWF-2 Bomba de Reserva
- BWF-3 Bomba de Presurización (Jockey)

### NOTAS

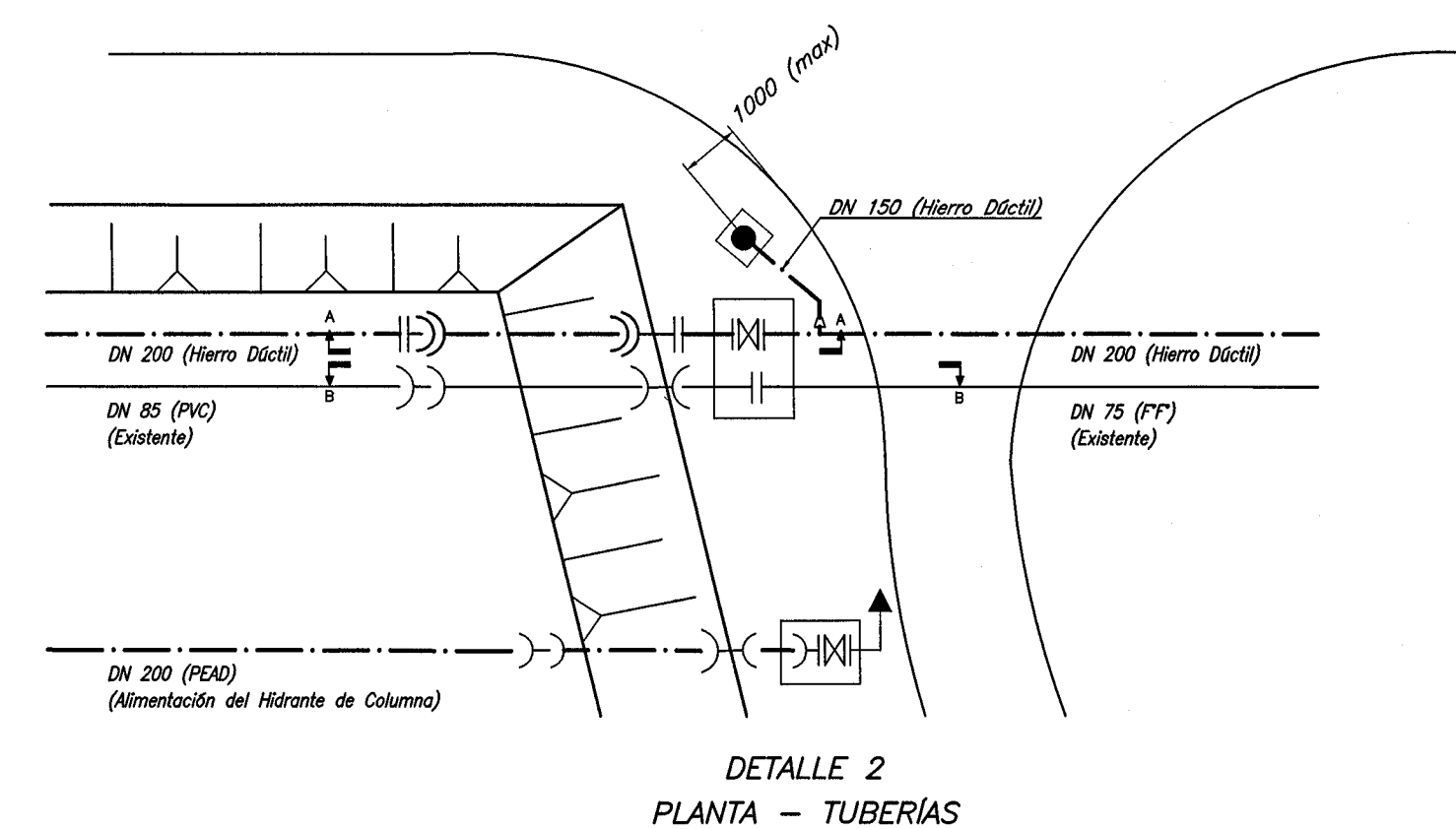
- 1- Para notas y demás planos complementarios ver 5608-DE-15200-E.
- 2- Las dimensiones están dadas en metros, salvo indicación en contrario.
- 3- Este diseño es meramente orientativo, el layout, las dimensiones y materiales de las tuberías, así como la ubicación y cantidad de los hidrantes, deberán ser definidos por el CONTRATISTA en la etapa de proyecto ejecutivo, y presentado a la ITAIPU para aprobación.
- 4- Diseño elaborado sin escala.
- 5- Para dimensiones ver planos 4519-DE-15212 y 4519-DE-15213.

### PLANOS DE REFERENCIA

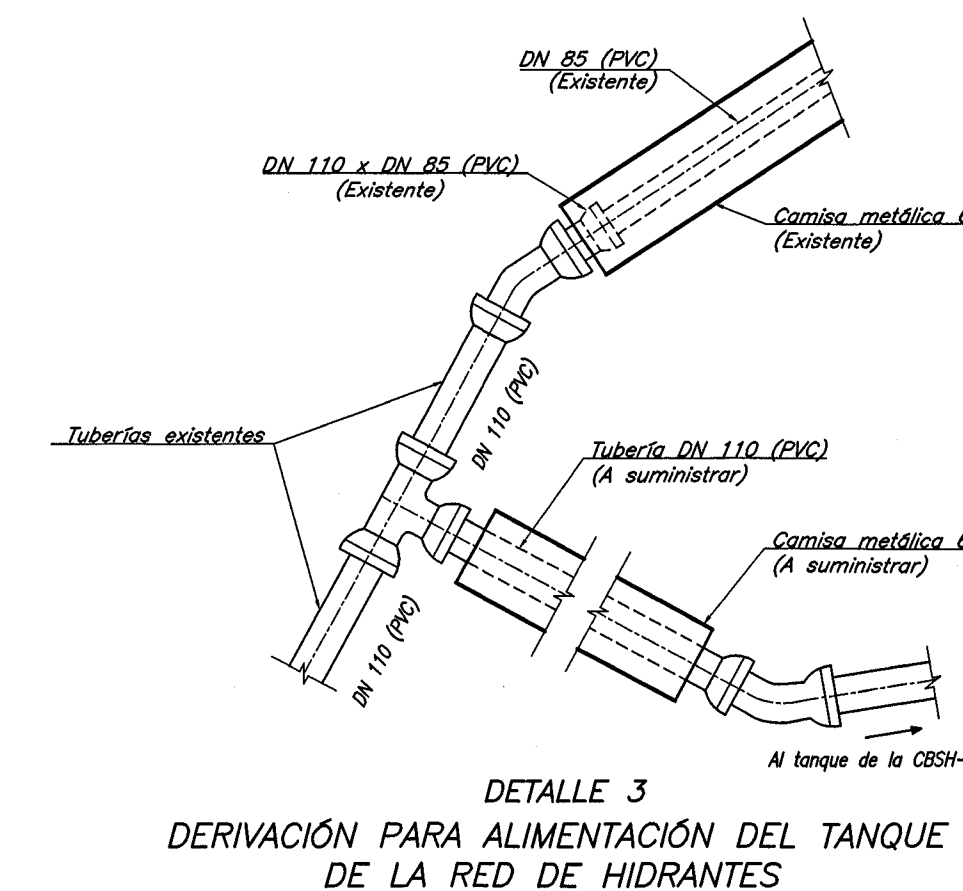
SUBESTACION MARGEN DERECHA	
SISTEMA ANTI-INCENDIO - RED DE HIDRANTES	
PLANTA GENERAL	5608-DE-15200-E
FLUJOGRAMA	5608-DE-15201-E
CASA DE BOMBAS - CBSH-1	
-Planta	5608-DE-15203-E
-Secciones y Detalles	5608-DE-15204-E
HIDRANTES Y CASETAS DE ESPUMÓGENOS	5608-DE-15207-E



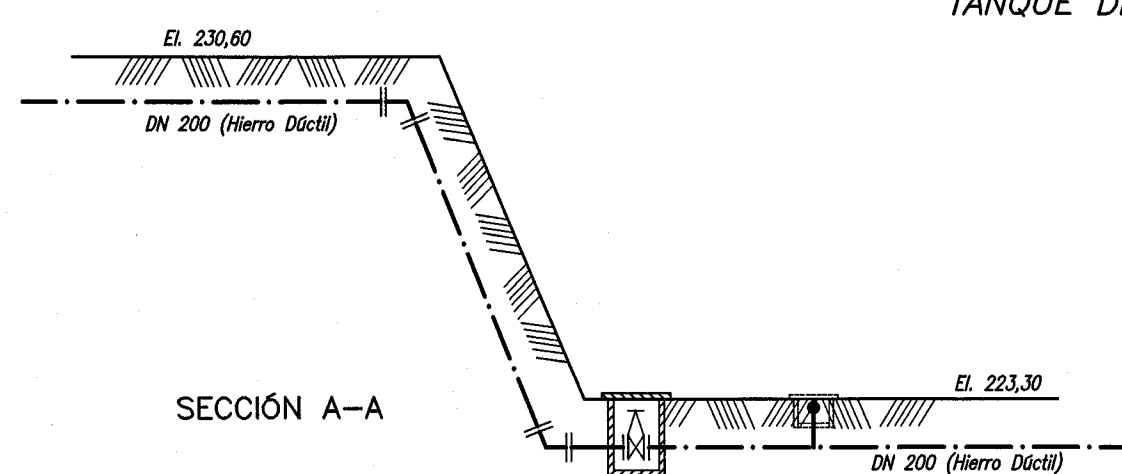
DETALLE 1  
TANQUE DE AGUA Y CASA DE BOMBAS - CBSH-1



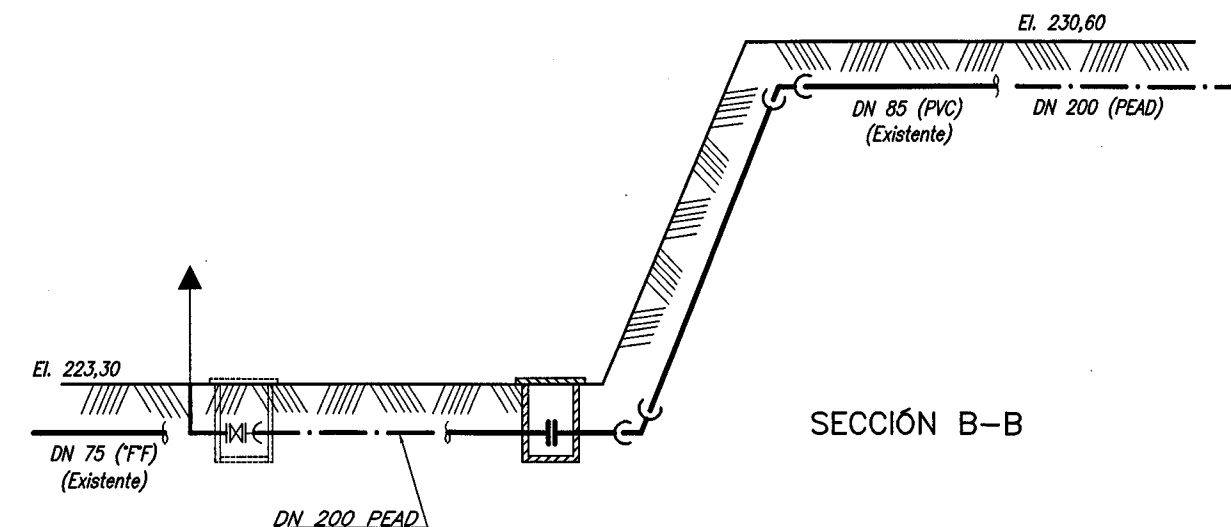
DETALLE 2  
PLANTA - TUBERÍAS



DETALLE 3  
DERIVACIÓN PARA ALIMENTACIÓN DEL TANQUE DE LA RED DE HIDRANTES



SECCIÓN A-A



SECCIÓN B-B

N°.	DESCRIPCION	FIRMA	FECHA
	REVISIONES		ITAIPU
PROY. vvh	VERIF. vvh/victoria	APROB. jcm	
DIS. vvh	VISTO fracna	FECHA 17/01/2017	
SUBESTACION MARGEN DERECHA			
SISTEMA ANTI-INCENDIO			
RED DE HIDRANTES			
PLANTA PARCIAL, SECCIONES Y DETALLES			
SUPERINTENDENCIA DE INGENIERIA		5608-DE-15202-E	R0